



# Colibri® Essentials

■ ColorMatch   ■ ColorQuality   ■ ColorTint



▪ your connection  
to the world of color.▪

## Capaz

Colibri® – un paquete modular único para la formulación de color, que incorpora a la experiencia heredera de más de 40 años en aplicaciones de pigmentos una habilidad incomparable en colorimetría, que ayuda a los usuarios a aumentar la productividad y ventas, incrementando por tanto sus beneficios. Por último pero no menos importante es la poderosa garantía de la profesional red internacional de asistencia de Konica Minolta Sensing.

## Comprometido

Nos comprometemos a ayudar a nuestros clientes en la mejora de su calidad, proporcionando una solución efectiva en la gestión del color, que puede adaptarse a aplicaciones específicas y que puede ampliarse según cambien sus necesidades. Nuestro sistema modular cubre el abanico completo de formulación de color, corrección, búsqueda, dosificación y funciones de control de calidad. Nuestros expertos en colorimetría analizan cuidadosamente los requisitos respecto cada aplicación y su flujo de trabajo, para proveer exactamente los módulos que mejor se adaptan a su negocio. La simulación en pantalla de los colores sobre sustratos específicos proporciona visualizaciones realistas, que ahorran tiempo y dinero. Asimismo, las formulaciones optimizadas le conducen a ahorrar costes al evitar la sobre pigmentación – siendo esto también una importante consideración ecológica. El competente servicio de post-venta está garantizado a nivel local por la red de experimentados ingenieros en todo el mundo.

## Competitivo

El algoritmo multi-flujo del Colibri®, único en su campo, proporciona la inigualable función de conseguir duplicar colores y opacidad al mismo tiempo y sobrepasa a los sistemas tradicionales para muestras no opacas, tales como plásticos, pinturas o tintas. La función “base auxiliar” le permite trabajar con diferentes resinas, utilizando sólo una base de datos de colorantes, minimizando así el trabajo de preparación de muestras, mientras que la función “plantilla” permite predefinir funciones del programa y diseños de pantallas, garantizando un manejo rápido y preciso. Todas las funciones no requeridas se pueden suprimir para hacer que el programa se adapte a su flujo de trabajo, con operaciones simplificadas enormemente. Así, tanto si trabaja con pinturas, plásticos, fibras, cerámica, recubrimientos o tintas, el uso del avanzado Colibri® es verdaderamente un programa de duplicación sin igual.



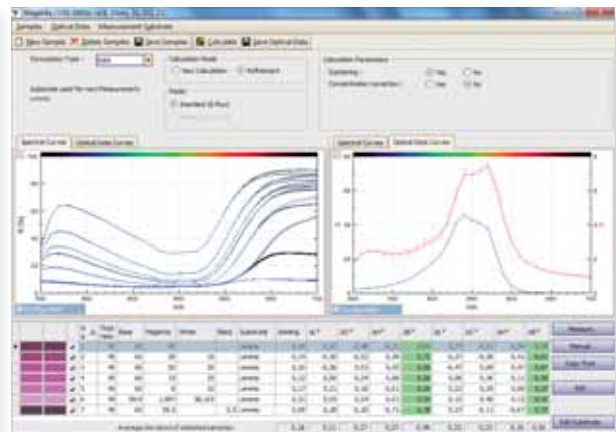
# Compreensivo

Los productos Colibri® suman un poderoso rango de módulos y opciones que permiten configurar el sistema lo más apropiado a su aplicación. Los módulos básicos se completan con una serie de suplementos, con funciones adicionales y otras opciones. Sencillo de instalar, mantener y actualizar, con entorno de manejo atractivo e intuitivo, Colibri® ofrece una completa funcionalidad, configuración a medida y parametrizable para adaptarse a su aplicación y forma de trabajo específica.

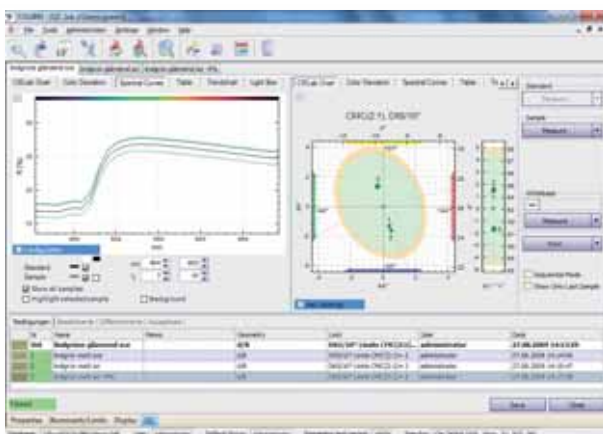
El diseño modular permite acoplar el sistema a sus requisitos, ya que éstos cambian a medida que lo hace su trabajo. Colibri® está optimizado para trabajar con todos los espectrofotómetros, sobremesa y portátiles de Konica Minolta, y permite la conexión con instrumentos de muchos otros fabricantes.



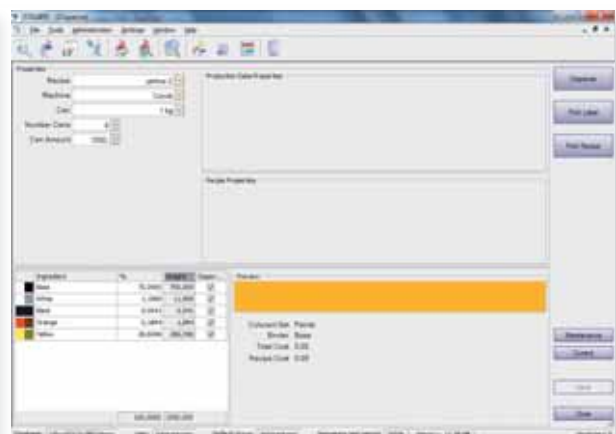
Clara presentación del historial de recetas y de corrección, para uso en laboratorio y en producción



Visualización de los datos colorimétricos en gráfico y en tabla, en el control de Calidad



Análisis simple de la calidad de los datos ópticos, como base para el cálculo de la receta



Opciones de preparación flexible para recetas en producción y en POS

## Convincente

Colibri®, gracias a la sofisticada estructura de inter-conectividad, tiene la propiedad de poder conectar un ilimitado número de usuarios vía web a una base de datos central y también está listo para enlazarse con sistemas Enterprise Resource Planning (ERP). La opción de inscribirse con gestión avanzada de usuario, derechos de acceso y permisos, utilizando las herramientas de gestión IT, hacen que sea seguro y cumpla con los requerimientos de infraestructura IT.

En último lugar, pero no menos importante, está la presencia local, sin precedentes, de especialistas a su alcance para ayuda y soporte cómo y cuándo lo necesite. Nos complace proporcionar servicios expertos, un excelente valor, añadido suscribiéndose a nuestro contrato de asistencia y mantenimiento.

## 10 razones que determinarán su elección:

- Cálculo perfecto del color y la opacidad de las fórmulas
- Minimización del contenido de pigmentos en fórmulas opacas
- Optimización de combinación de pigmentos conforme a criterios del cliente
- Cálculo eficiente por actualización de materiales base y pigmentos
- Flujo de trabajo y configuración de condiciones definidas por el usuario
- Algoritmo exclusivo de 16-Flujos, válido para pigmentos de efecto especial
- Programa orientado al futuro, arquitectura basada en productos Microsoft®
- Flexibilidad para conexión a sistemas de gestión (ERP), dosificadores, etc.
- Configuración personalizada del programa gracias a su estructura modular
- Soporte y desarrollo del programa orientado al cliente

■ your **connection**  
to the world of **Color** ■



# Visión de conjunto

## Colibri® Essentials

### ■ ColorMatch

Módulo para predicción de recetas y corrección en Lab y Producción



### ■ ColorQuality

Módulo para control de calidad en Lab y Producción para instalación separada



### ■ ColorTint

Módulo para preparación en producción o en el POS

### Colorant Manager

Opción para la creación de las librerías de colorantes y componentes adicionales

### Control de Calidad

Opción para control de calidad con licencia en el mismo PC

### Archivo de Formulación

Opción para la predicción de color de catálogos, etc.



### Estructura para inter-conectividad

Opción para el acceso a la base de datos central desde uno o más puestos de trabajo

# 10 compañías de reputación mundial

que ya han determinado su elección!



Konica Minolta Sensing is a distributor of Nexirius GmbH for software and services.

Colibri® is a registered trademark of matchmycolor LLC; Microsoft® and Windows® 2000, NT, XP and Vista are registered trademarks of Microsoft Corporation.

Konica Minolta Sensing, Inc.  
Konica Minolta Sensing Americas, Inc.

Osaka, Japan  
New Jersey, U.S.A.

Konica Minolta Sensing Europe B.V.

European Headquarter/BENELUX

German Office  
French Office  
UK Office  
Italian Office  
Swiss Office  
Nordic Office  
Polish Office

Nieuwegein, Netherland  
München, Germany  
Roissy CDG, France  
Milton Keynes, United Kingdom  
Milan, Italy  
Dietikon, Switzerland  
Västra Frölunda, Sweden  
Wroclaw, Poland  
Valencia, Spain  
Shanghai, China  
Beijing, China  
Guangzhou, China

Phone: 888-473-2656 (in USA),  
201-236-4300 (outside USA)  
Phone: +31(0)30 248-1193  
Phone: +49(0)89 4357 156 0  
Phone: +33(0)1 493-82519  
Phone: +44(0)1908 540-622  
Phone: +39 02 39011.1  
Phone: +41(0)43 322-9800  
Phone: +46(0)31 7099464  
Phone: +48(0)71 33050-01  
Phone: +34 963 30 20 13  
Phone: +86-021-5489 0202  
Phone: +86-010-8522 1551  
Phone: +86-020-3826 4220  
Phone: +65 6563-5533  
Phone: +82(0)2-523-9726

Fax: +31(0)30 248-1280  
Fax: +49(0)89 4357 156 99  
Fax: +33(0)1 493-84771  
Fax: +44(0)1908 540-629  
Fax: +39 02 39011.223  
Fax: +41(0)43 322-9809  
Fax: +46(0)31 474945  
Fax: +48(0)71 734 52 10  
Fax: +34 963 30 03 96  
Fax: +86 -021-5489 0005  
Fax: +86-010-8522 1241  
Fax: +86-020-3826 4223  
Fax: +65 6560-9721  
Fax: +82(0)2-523-9729

Distribuidor para España y Portugal  
Konica Minolta (CHINA) Investment Ltd.

AQUATEKNICA S.A.  
SE Sales Division  
SE Beijing Office  
SE Guangzhou Office  
Singapore  
Seoul Office

Konica Minolta Sensing Singapore Pte Ltd.  
Konica Minolta Sensing, Inc.



[www.konicaminolta.eu](http://www.konicaminolta.eu)



KONICA MINOLTA