

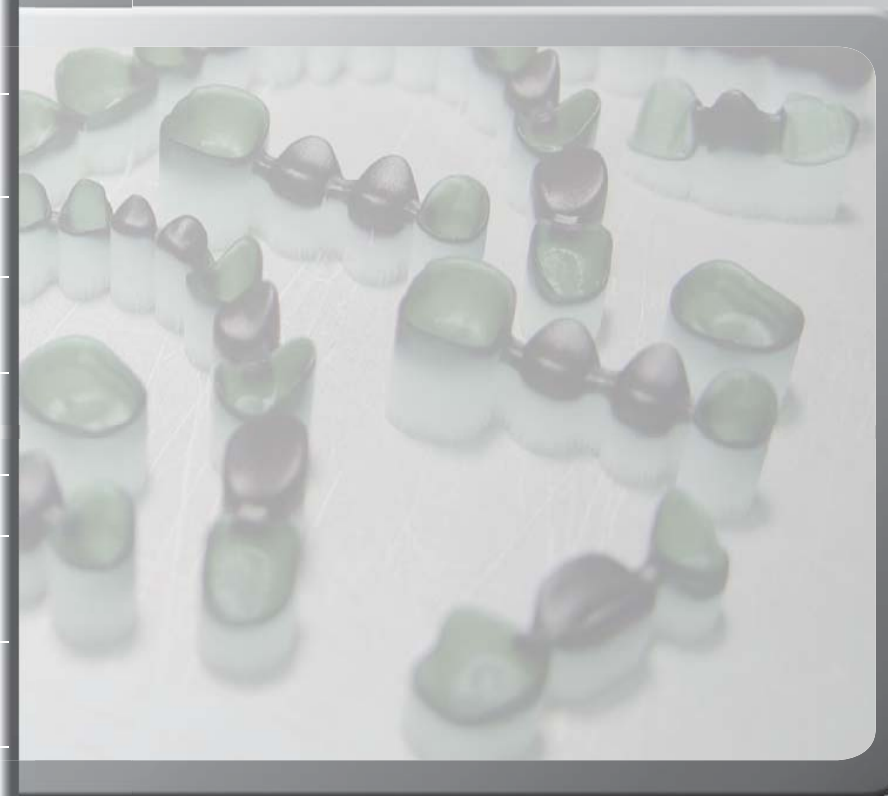


## Características técnicas ProJet™ DP 3000

Modos de Impresión HD (High Definition) UHD (Ultra High Definition)	Alta Definición Ultra Alta Definición
Volumen de Construcción (xyz) Modalidad HD: Modalidad UHD:	298 x 185 x 203 mm 127 x 178 x 152 mm
Dimensiones máximas del modelo Modalidad HD: Modalidad UHD:	298 x 185 x 203 mm 6450 mm <sup>2</sup> (xy) x 50 mm (z)
Resolución Modalidad HD: Modalidad UHD:	328 x 328 x 606 DPI (xyz) 656 x 656 x 800 DPI (xyz)
Precisión (típica)	0,1-0,2 % de medida del modelo La precisión puede variar según los parámetros de construcción, de la geometría, de la dimensión, de la orientación del modelo y de los métodos de elaboración sucesivos.
Material de Construcción Material VisiJet® DP200	Formulado para un fundido excepcional
Material de Soporte Material VisiJet® S100	Material de cera no tóxico, soporte que se elimina sin intervención del operador
Embalaje del Material Material de Construcción : en cartuchos de 0,5 kg aprox. ( la máquina almacena hasta 10 piezas marcadas) Material de soporte: en cartuchos de 0,405 kg aprox. ( la máquina almacena hasta 10 piezas marcadas)	
Alimentación eléctrica	100-127 VCA, 50/60 Hz, monofase, 15A 200-240* VCA, 50 Hz, monofase, 10A
Dimensiones (Ancho x Fondo x Alto) Modelador embalado Modelador sin embalaje	960 x 1420 x 1670 mm 737 x 1257 x 1504 mm
Peso Modelador embalado Modelador sin embalaje	371 kg 254 kg
Software ProJet™ Accelerator	Fácil puesta en marcha del trabajo de realización y gestión de los trabajos por imprimir Instrumentos de posicionamiento automático de las piezas y optimización de la construcción Múltiples herramientas para la edición de los ficheros de los modelos Generación automática de los soportes Informes estadísticos relativos a los trabajos realizados
Compatibilidad en red	Predispuesto para la red con interface Ethernet 10/100
Hardware recomendado al cliente	1,8 GHz con 1GB RAM (OpenGL soporte video 64 MB RAM)
Sistema Operativo del Cliente	Windows XP Professional
Formatos del fichero	STL y SLC
Rango de Temperatura	18-28 °C
Ruido	<65 dBa estimados (a medio gas del ventilador)
Certificaciones	Etiqueta CE

\* Es necesario un pequeño transformador externo proporcionado por 3D Systems en el kit para cada país.

# Modelos en 3D en alta definición



Producción en resina de modelos dentales, precisos, consistentes y económicos.

[www.3dsystems.com](http://www.3dsystems.com)

[www.aquateknica.com](http://www.aquateknica.com)



Distribuidor para España y Portugal:  
Aquateknica S.A.- Instrumentos para laboratorio y control de calidad  
C/Jordi de Sant Jordi, 8 acc. 46022 Valencia ( Spain)  
Tel. +34 963302013 Fax. +34 963300396  
Email: info.aqua@aqateknica.com

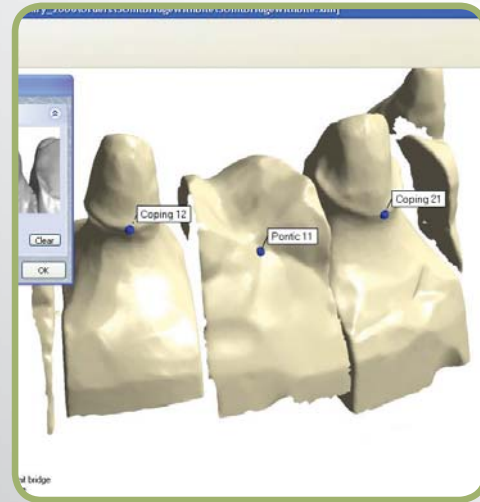


# ProJet™ DP 3000

## Sistema de Producción 3-D



Con un escáner 3D se produce una imagen digital.



Utilizando el software 3-D CAD/CAM dental, se diseña la prótesis.



Una vez diseñadas las diferentes prótesis, los ficheros son enviados a la Impresora 3-D ProJet™ DP.



La Impresora ProJet™ DP genera el modelo.



Se elimina el material de soporte y las prótesis son fundidas siguiendo los procesos y las técnicas habituales.

### Tecnología de última generación

- Producción continua de modelos dentales precisos y económicos.
- Mejorar la propia competitividad:
  - Reduciendo el consumo de material
  - Aumentando la productividad
  - Reduciendo el tiempo de acabado del metal
- El Sistema de Producción 3D ProJet™ DP 3000 es un importante soporte para afrontar los retos diarios y obtener una visible mejora en los procesos habituales.
- El sistema abierto permite la transferencia de ficheros desde cualquier escáner suyo o de terceros.



### Prestaciones

- Produce coronas completas, puentes, estructuras parciales, contorno completo y guías quirúrgicas
- Los modelos se imprimen por capas para obtener superficies lisas
- Prácticamente sin ceniza, el material puede ser fundido o prensado y utilizado en los procesos de microfundición, además de trabajar junto con las ceras tradicionales
- Gran volumen de construcción
- El sistema abierto permite la transferencia de ficheros desde el propio escáner o desde los de terceros
- Excelente encaje y adaptación a la línea de margen.
- Escáner y programa de diseño opcionales para darle una solución completa a coronas y puentes.

### Beneficios

- Diseñado para utilizar en laboratorio
- Genera más de 100 unidades en cada ciclo de impresión
- Funcionamiento que no necesita la asistencia del operador
- Reducción de la mano de obra especializada
- Los modelos se pueden utilizar en los procesos de microfundición o usando las técnicas convencionales
- Reducción del tiempo de acabado, del consumo de aleación y de los gastos