



**DATAPAQ**

www.datapaq.com

# EasyTrack2 Textil

*...la solución para la obtención de perfiles en prendas textiles*



El sistema EasyTrack2 Textil es un sistema personalizado y diseñado específicamente para monitorizar procesos de curado térmico en prendas textiles y otros acabados.

Combina la simplicidad del registrador EasyTrack2, el programa EasyTrack Insight y la barrera térmica TB0250... el sistema EasyTrack2 Textile proporciona una herramienta ideal de obtención de perfiles para fabricantes OEM de prendas acabadas, fabricantes de hornos textiles y proveedores de recubrimiento.

Usando el sistema EasyTrack2 Textil de Datapaq, las medidas de temperatura pueden realizarse en todo el ciclo de calentamiento, directamente desde la prenda o dentro del horno. Dicha información del perfil de temperatura permite la optimización y control del proceso y garantiza, tanto la calidad del producto final, como la eficiencia del proceso de fabricación.

## BENEFICIOS DEL SISTEMA

### Mejora la Calidad Confirmando y Controlando el Curado...

- Comprueba que el tejido pasa el tiempo requerido a la temperatura dada, para que se complete la reacción de curado
- Evita daños a las fibras de algodón, a temperaturas mayores que 182°C
- Control de generación de formaldehído como parte de la reacción de reticulado
- Informa del calentamiento uniforme y equilibrado dentro de los hornos de cinta transportadora o por lotes
- Confirma que las prendas que tienen diferentes grosores de tela alcanzan la temperatura correcta

### Rápida Localización de Fallos

Identifica, rápida y eficazmente, problemas dentro del horno, como zonas frías, así como la causa potencial de problemas, como conductos bloqueados, caja del quemador con fuga, ventilador defectuoso, etc., permitiendo una rápida acción correctiva

### Optimización del Proceso

Optimiza las características de funcionamiento y, por tanto, maximiza la productividad (velocidad de línea) y el ahorro de energía

### Validación

Crea prueba documentada del control del proceso para informar a clientes o auditorías de calidad (ISO9000, etc.).

## CARACTERÍSTICAS DEL SISTEMA

- Simple, rápido y fácil
- Registrador de datos de 4 ó 6 canales
- Puede trabajar 120 minutos a 200°C
- Ligero, para facilitar su transporte
- Amplia variedad de termosondas
- Programa de análisis EasyTrack que facilita la interpretación de la información
- Perfil compartido con Paqfile Viewer



# ESPECIFICACIONES TÉCNICAS

## REGISTRADOR DE DATOS



<b>Registrador de 4 Canales:</b>	ET404I
<b>Registrador de 6 Canales:</b>	ET606I
<b>Tipo de Termosonda:</b>	K
<b>Intervalo de Muestreo:</b>	0.5 segundos a 60 minutos
<b>Exactitud:</b>	±0.5°C
<b>Garantía de Exactitud:</b>	Compensación por unión fría – exactitud garantizada hasta 85°C (temperatura del registrador)
	0.1°C
<b>Resolución:</b>	
<b>Máxima Temperatura interna de Funcionamiento:</b>	85°C
<b>Rango de Medición:</b>	-150°C a 500°C
<b>Memoria:</b>	No volátil con protección de datos actuales
<b>Memoria (lecturas por canal):</b>	4000 (ET404I) 6000 (ET606I)
<b>Inicio de Recolección de Datos:</b>	Disparo por botón START o temperatura
<b>Batería:</b>	Pilas alcalinas de 9V PP3 de buena calidad (reemplazable)
<b>Vida de la Batería</b>	A intervalos de 5 segundos – 120 horas de medición continua
<b>Protocolo de Comunicaciones:</b>	USB (CII033)
<b>Indicadores LED</b>	Siempre informan el estado
<b>Compartimento de la Batería:</b>	Seguro magnético - acceso sin necesidad de herramientas



## BARRERA TÉRMICA - TB0250

<b>Peso:</b>	2.6kg
<b>Dimensiones (Alto x Ancho x Profundo):</b>	111mm x 185mm x 260mm
<b>Disipador de Calor:</b>	TB9550
<b>Duración Térmica:</b>	

Temperatura °C	100	150	200	250	300
Tiempo (min)*	360	180	120	75	40

\*Protección estimada a temperatura ambiente constante



PA0063



PA0011



PA0215

## TERMOSONDAS

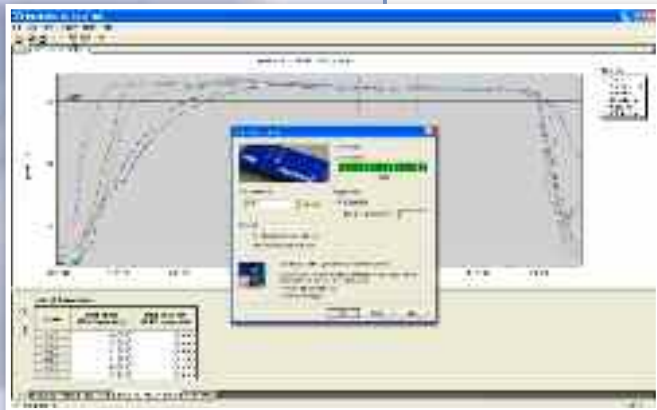
Tipo K, ANSI MC96.1 Límites especiales de error ( $\pm 0.4\%$  ó  $\pm 1.1^\circ\text{C}$ , el que sea mayor)

PA0063	Termosonda de unión expuesta, 1.5 m., PTFE 0 a 265°C
PA0011	Termosonda de superficie de pinza, 1.5 m., PTFE 0 a 265°C
PA0215	Fibra de vidrio para respuesta rápida, 0.8 m., de 0 a 500°C

## PROGRAMA

Herramientas de análisis ... para beneficiar su proceso

- Inicio del horno y corrección en salida
- Máxima temperatura y tiempo grabado
- Tiempo "a" y tiempo necesario para alcanzar la temperatura
- Valor Datapaq - Índice de curado
- Ver datos – datos sin procesar medición por medición
- Zoom accionado por el ratón
- Sobreponer gráfico
- Opciones de resetear el registrador (intervalo de muestreo, botón start -inicio- o disparo por temperatura)
- Indicador de carga de batería incorporado
- Importación/Exportación de datos y envío automático del archivo-paq por correo electrónico
- Breve informe de validación de una sola página
- Idioma local disponible
- Programa visor de archivos-paq GRATUITO - descargar de [www.datapaq.com](http://www.datapaq.com)



**Europa y Asia**  
 DATAPAQ Limited,  
 Deanland House, 160 Cowley Road,  
 Cambridge CB4 0GU, Inglaterra  
 Tel: +44 (0)1223 423 141  
 Fax: +44 (0)1223 423 306  
 e-mail: [sales@datapaq.co.uk](mailto:sales@datapaq.co.uk)  
 Web: [www.datapaq.com](http://www.datapaq.com)

**Norte y Sur de América**  
 DATAPAQ Inc.  
 187 Ballardvale Street  
 Wilmington, MA 01887, EE.UU  
 Tel: +1 978 988 9000  
 Fax: +1 978 988 0666  
 e-mail: [sales@datapaq.com](mailto:sales@datapaq.com)  
 Web: [www.datapaq.com](http://www.datapaq.com)

**Agente local:**  
 AQUATEKNICA, S.A.  
 C/ Jordi de Sant Jordi, 8 acc.  
 46022-Valencia, España  
 Tel: 96 330 2013  
 Fax: 96 330 0396  
 e-mail: [info.aqua@retemail.es](mailto:info.aqua@retemail.es)  
 Web: [www.aquateknica.com](http://www.aquateknica.com)



**DATAPAQ**  
[www.datapaq.com](http://www.datapaq.com)  
 Debido a las continuas mejoras en el producto, las especificaciones están sujetas a cambios sin previo aviso.  
 Textile.qxp - Iss 01 - APR08