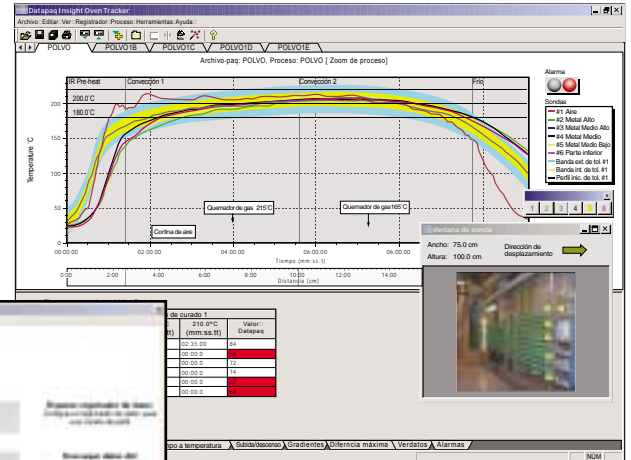


# insight™ software para Oven Tracker

## Un software tan simple como hacer clic e imprimir

Una vez más, Datapaq fija un nuevo estándar en software para perfiles de temperatura. Diseñado para todos los niveles de usuario, dicho software comienza en modo Asistente y guía al usuario a través de la configuración básica de un perfil de horno. Para el operador de línea, la función Download Plus descarga, analiza, almacena e imprime su Informe Estándar con un solo clic. La nueva arquitectura del sistema de 32 Bits permite guardar el archivo con cualquier nombre y, además, leerlo en el Explorador de Windows® para almacenarlo, copiarlo, moverlo y enviarlo por correo electrónico de modo más fácil. Las alarmas alertan al usuario en forma automática cuando un proceso se acerca demasiado a las tolerancias aceptables. ¡No se los puede perder!



## Obtener un perfil de temperatura nunca ha sido más fácil

- Download Plus lo hace todo con un solo clic del ratón. ¡Cualquiera puede realizar un análisis y guardarlo!
- Los Asistentes de Insight lo guían paso a paso a través de todas las funciones de elaboración de perfiles frecuentemente utilizadas. Además, los tiempos de configuración y capacitación se reducen en gran medida.
- Abra varios archivos-paq y compare de inmediato la información de una corrida con la de otra.
- Las fichas de análisis aparecen al pie de la pantalla (al igual que en Microsoft® Excel) para facilitar las funciones siguientes: seleccionar Máx/Min, Tiempo a temperatura, Subida/Descenso, Gradientes, Diferencia máxima, Valor Datapaq, Ver datos y Alarmas.
- Configure los archivos de proceso con la información del horno, del producto y de la receta con la ayuda de un Asistente. Estos detalles se guardan y pueden modificarse en cualquier momento.
- Ayuda en pantalla: Cada pantalla cuenta con un botón de ayuda sensible al contexto, que lo llevará directamente a la categoría de ayuda para esa función.
- Configure su propio sistema de "alarma" para que le avise cuando un proceso se encuentra fuera de las especificaciones.

## Un software poderoso para un usuario experimentado

- Predicción de curado: elimina la prueba y error de la optimización del proceso. Manipule la forma del gráfico de su perfil y vea qué efecto tendrá en la capacidad del curado. Con el Índice de curado del valor Datapaq, cree el perfil ideal para cada proceso, pronostique las configuraciones del horno y luego úselo como perfil de plantilla objetivo. Ahorre en combustible y mejore la eficacia con confianza sin comprometer la calidad del curado.
- Superposición de Curva de tolerancia/ Referencia, Exportación/ Importación avanzada de datos, Archivos de proceso Mejorados, Vista avanzada del registrador de temperatura y Creación personalizada de informes.
- Telemetría: Con transmisión de RF o por cableado, usted puede ver qué está sucediendo dentro del horno en tiempo real y conocer de inmediato cuándo ha terminado el proceso de curado.
- Recordatorio de calibración: Le avisa cuándo se debe calibrar su registrador. Esto es importante en el caso de la trazabilidad ISO 9000.
- Pueden importarse/exportarse los datos de/a Microsoft® Excel /Word.
- Los datos pueden exportarse a, e importarse de, se pueden encontrar y enviar por correo electrónico fácilmente.
- Todos los archivos-paq anteriores se leen fácilmente con Insight.

# Funciones principales de insight software

Ficha de archivo-paq  
Abrir varios archivos juntos

Curva de tolerancia

Aseguramiento de calidad del perfil

Zoom de ratón

Eje de distancia

Barra separadora  
Para Cambiar de tamaño

Opciones de análisis

Notas

Marcadores de zonas

Quemador de gas 215°C

Quemador de gas 165°C

Barra de herramientas  
para abilitar/  
desabilitar los  
termopares

Imagen de la  
posicion de los  
termopares

Fichas de análisis

Análisis (con marcadores rojos de alarma)

Plan de curado 1				
Sonda	190.0°C	200.0°C	210.0°C	Valor: Datapaq
	(mm:ss.tt)	(mm:ss.tt)	(mm:ss.tt)	
#1 (C)	07:35.00	06:25.00	02:35.00	84
#2 (C)	05:45.00	03:20.00	00:00.0	7.2
#3 (C)	05:10.00	03:45.00	00:00.0	7.4
#4 (C)	06:25.00	04:10.00	00:00.0	7.4
#5 (C)	05:45.00	03:05.00	00:00.0	7.2
#6 (C)	05:55.00	03:35.00	00:00.0	7.2

Detalle de proceso

Resumen de proceso

Receta: PEGU

Producto: Ficha de proceso

Para aplicar los datos, se debe crear o un producto almacenado en base registrando los datos de datos.

Aplicar nuevo proceso...

Aplicar nueva receta...

Aplicar nuevo producto...

## Requisitos mínimos del sistema:

- Windows® 95, 98, ME, 2000, NT y XP
- Procesador Pentium II de 300 MHz
- 64MB de RAM
- Resolución de monitor: 1024 x 768
- 20 MB de espacio libre en disco
- Puerto serie (9 pines) para comunicaciones del registrador
- Compatible con registradores Oven XL, Datapaq 9000, Tpaq, y Datapaq 11.

## Archivos de Proceso

Cree plantillas que describan los procesos de recubrimiento (horno, receta, producto).

Configure un proceso solamente una vez para evitar el ingreso repetitivo de datos, lo que agiliza y facilita la operación.

La plantilla se aplica automáticamente al perfil y realiza un análisis completo a prueba de errores.



A VIDA GROUP company  
www.datapaq.com

### América del Norte y del Sur

DATAPAQ Inc.  
187 Ballardvale Street  
Wilmington, MA 01887  
Tel: 1(978) 988-9000  
Fax: 1(978) 988-0666  
e-mail: sales@datapaq.com

### Europa y Asia

DATAPAQ Limited  
Deanland House, 160 Cowley Road,  
Cambridge CB4 0GU, UK  
Tel: +44 (0)1223 423 141  
Fax: +44 (0)1223 423 306  
e-mail: sales@datapaq.co.uk