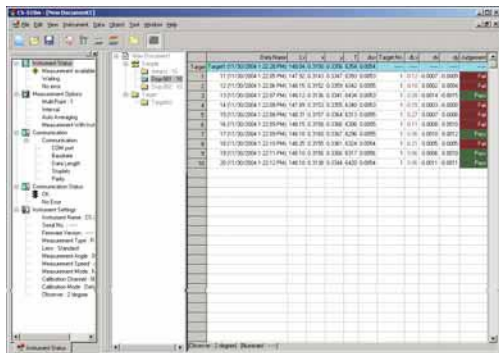


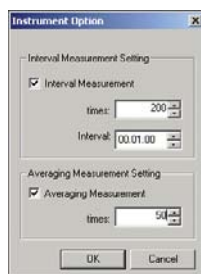
Programa

Programa de gestión de datos CS-S10w Estándar (accesorio estándar)

La versión CS-S10w Estándar permite al usuario controlar el CS-200 con un PC para visualizar el listado de los datos medidos, o para transferir los datos a una de hoja de cálculo.



Vista del listado



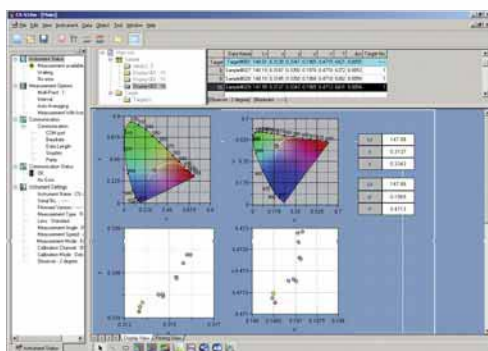
Promediado e intervalo de medición

<Funciones comunes en las versiones Estándar y Profesional>

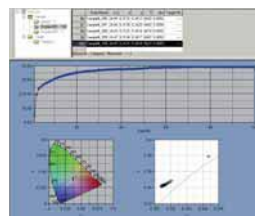
- Espacio de color:** Lv x y, Lv u'v', Lv T^a uv, XYZ, long. onda dominante
- Selección de modo:** Modo normal
Modo objeto color
- Control del instrumento:** Medición promedio
Medición a intervalos
Calibración de usuario
- Gestión de datos:** Creación y uso de archivos
Gestión de datos en carpetas
- Evaluación de datos:** Selección de Observador/Illuminante
Estadística de cada carpeta
Configuración de tolerancias

Programa de gestión de datos CS-S10w Profesional (accesorio opcional)

En adición a las funciones de la versión Estándar, la versión CS-S10w Profesional permite la gestión avanzada de datos, con funciones de análisis y evaluación orientadas a I+D y/o control de calidad.



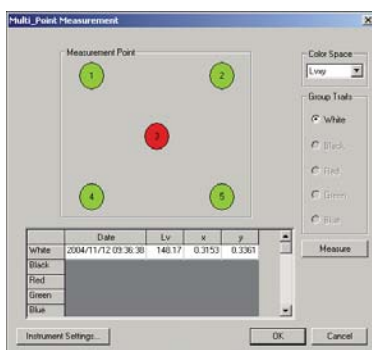
Plantilla mostrando los diagramas de cromaticidad xy y u'v'



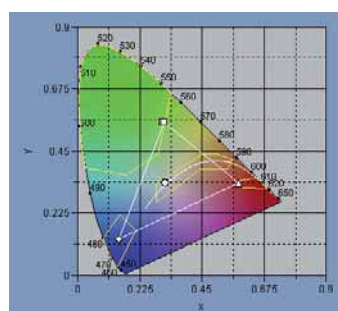
Vista del grafico de tendencias

<Funciones sólo disponibles en la versión Profesional>

- Modo de selección:** Modo contraste
Modo RGB
Modo RGB y contraste
- Gestión de datos:** Creación y uso de plantillas (diseño personal del tipo de datos y gráficos)
Edición de múltiples gráficos



Medición multi-punto



Evaluación Pasa/Falla usando polígonos de tolerancias (valores límite) en el diagrama de cromaticidad

- Evaluación de datos:** Medición multi-punto, valoración de uniformidad, valoración de contraste, y uso de polígonos de tolerancias para evaluación
- Otros:** Creación de informes de diseño personalizados

	Date	Lv	x	y	T	d	Target No.
Max	148.20	0.3153	0.3361	0.3395	0.0056		
Min	147.30	0.3143	0.3340	0.3337	0.0053		
Max	148.10	0.3145	0.3356	0.3365	0.0054		
S41Dev	0.0040	0.00042951	0.00056500	0.00059963			
NonUniformity	0.15	0.21	0.39	0.30	0.06		
2	Display-001_P02	147.58	0.3143	0.3345	0.3395	0.0054	
3	Display-001_P03	148.17	0.3153	0.3361	0.3337	0.0056	
4	Display-001_P04	148.20	0.3147	0.3393	0.3389	0.0054	
5	Display-001_P05	148.03	0.3145	0.3348	0.3384	0.0053	

Lista de uniformidad

Requisitos de sistema (comunes en las versiones Estándar y Profesional)

SO	Windows®2000 Professional SP2, Windows®XP Professional SP1
CPU	Pentium®III 600 MHz, equivalente o superior (recomendado)
Memoria	128 MB mín. (256 MB o más recomendado)
Disco duro	60 MB o más espacio requerido para la instalación
Pantalla	1024 X 768, 256 colores o más
Otros	Lector CD-ROM, puerto USB

- Windows® es una marca registrada de Microsoft Corporation en USA y otros países.
- Pentium® es una marca registrada de Intel Corporation en USA y otros países.