

# Furnace Tracker<sup>®</sup>

Perfilado Completo en Alta Temperatura  
e Investigación TUS



# Sistema Furnace Tracker® de DATAPAQ®



## EL LIDER DE CONFIANZA EN EL MERCADO POR MÁS DE 30 AÑOS

En las industrias de tratamientos térmicos a alta temperatura para metales, obtener la exacta temperatura del producto y de su ambiente es crítico para la calidad del producto terminado y la eficiencia del proceso productivo.

DATAPAQ desarrolla y fabrica sistemas sofisticados para registrar y almacenar perfiles de temperatura, medir la temperatura real del producto y la temperatura ambiental en los procesos de tratamientos térmicos. Desde el diseño del registrador y la barrera y pasando por los requerimientos del crítico y muy importante software para análisis y reportes, contamos con lo que usted necesita para el perfilado de su proceso de tratamiento térmico.

## La solución más inteligente y fuerte... Ahorrándole tiempo y dinero



Opciones de estilos de cajas de 10 y 20 canales para adecuarse al diseño de la barrera



Opciones de baterías reemplazables por el usuario (NiMH, alcalina, alta temperatura)

### REGISTRADOR DE DATOS DATAPAQ TP3

Hecho de una sola pieza de acero inoxidable maquinado, con opción de comunicaciones Bluetooth® y múltiples tipos de termopares en 10 o 20 canales hacen del DATAPAQ TP3 el registrador de datos más robusto e inteligente disponible.

- Diez o veinte canales de termopares para máxima recolección de datos en cada corrida, con la flexibilidad de poder mezclar tipos de termopares, especialmente para TUS y SAT
- La operación Bluetooth libre de cables elimina los problemas de lazos de tierra para una fácil, precisa, investigación de lotes TUS en tiempo real
- Opción de telemetría por Radiofrecuencia (RF) para adquisición de datos en tiempo real provee la posibilidad de hacer decisiones instantáneas y obtener ganancias en producción
- Factores de corrección auto aplicados desde la memoria del registrador y la impresión de certificados bajo demanda, es la elección inteligente y libre de errores para TUS
- La precisión del registrador de  $\pm 0.3^{\circ}\text{C}$  ( $\pm 0.5^{\circ}\text{F}$ ) cumple con los requerimientos más estrictos establecidos por NADCAP y AIAG
- Capacidad de múltiples corridas y eventos para mejorar la eficiencia de perfilado y maximizar el detalle del proceso, aún para sus corridas más largas
- Registro de servicio integrado en la memoria para diagnósticos remotos reduce los tiempos de servicio y retornos
- Elimina los retornos para servicio para un simple reemplazo de baterías



# La Máxima Protección y Versatilidad

## BARRERAS TÉRMICAS

DATAPAQ ha diseñado un rango completo de barreras térmicas combinando nuestra pericia con la retroalimentación de los clientes para garantizar lo mejor en facilidad de uso en su clase así como vida útil. Las barreras están disponibles en configuraciones de 10 y 20 canales. Un equipo de diseño especial puede crear soluciones hechas a la medida.

### Soluciones para tratamientos térmicos y TUS - series DATAPAQ 4900 y 4000

Uso ideal en aplicaciones de tratamiento térmico, aluminio, acero e investigaciones de uniformidad

- Hasta 1000°C (1832°F) para adecuarse a la mayoría de las aplicaciones
- Diseño robusto con tecnología de placa flotante para una vida de servicio más larga

### Soluciones en carburización al vacío y tratamientos térmicos al vacío

Las series de barreras térmicas DATAPAQ 4500 y 4600 para utilizarse en aplicaciones al vacío o sin vacío

- Construcción en inconel para máxima solidez, aun hasta 1200°C (2192°F)
- Diseño único para soportar enfriamiento rápido con gas a 20bar/290 PSI con deflectores removibles para el enfriamiento rápido
- Ideal para investigaciones AMS2750 y CQI-9 en hornos al vacío, reduciendo los tiempos de uniformidad de investigación

### Soluciones para procesos de tratamiento por solución para aluminio y de endurecimiento por envejecimiento

Para utilizarse en tratamiento con solución en aluminio o alta temperatura

- Nuevo diseño innovador para reducir el tiempo de configuración y mejorar el desempeño
- Capacidad de investigación de uniformidad para CQI-9 y AMS2750
- Aplicaciones en acero o titanio, incluyendo enfriamiento rápido con agua, hasta 1200°C (2192°F)

### Metales primarios: Soluciones de recalentamiento para planchas y palanquillas de acero

Tecnología probada diseñada para cumplir con las demandas del recalentamiento de planchas y palanquillas

- Diseñado para operación robusta hasta 1300°C (2372°F)
- Nuevo e innovador diseño para carga frontal para una configuración y uso más sencillos
- Documentación completa con consejos y técnicas para una configuración sencilla para el cliente

### Soluciones de atmósfera controlada para soldadura fuerte

Diseñado para hornos CAB hostiles y otras aplicaciones convenientes

- Diseñadas con aislamiento microporoso completamente encerrado eliminando los ataques por fundentes y ácidos, prolongando su vida útil
- Diseño de la barrera de baja altura (103 mm / 4") para adecuarse a los hornos CAB
- Capacidad de múltiples corridas permite corridas de 2 x 45 minutos (sin necesidad de enfriamiento) o corridas de 4 x 45 minutos (con tiempo de enfriamiento de 30 minutos entre corridas)

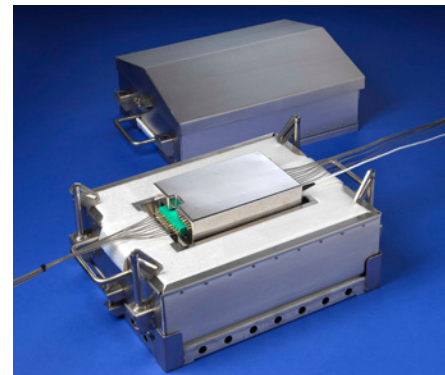
### Soluciones de soldadura fuerte al vacío para aluminio

Nuevo e innovador diseño único elimina el uso del aislamiento microporoso

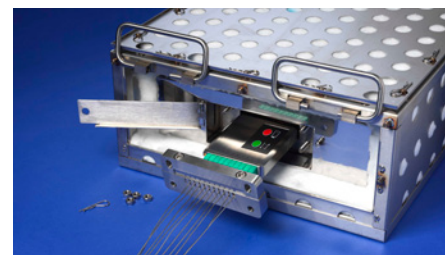
- Elimina la desgasificación y el micro polvo para una atmósfera más limpia del producto y del horno, reduciendo los rechazos
- Rápidos tiempos de enfriamiento permiten el uso repetido para un perfilado más rápido de múltiples hornos
- El recubrimiento cerámico de plasma elimina la oxidación del metal para mantener un proceso más limpio y prolongar la vida útil de la barrera



Barreras Térmicas de la Serie TB4900



Barreras Térmicas de la Serie TB4500



Sistema de tratamiento con solución TB4160



Barrera térmica CAB TB4000



VB1150 para soldadura fuerte de aluminio al vacío

# Fácil... Intuitivo... Poderoso

## SOFTWARE INSIGHT™

### Paquetes específicos a su aplicación

No solamente recopila datos, sino que los convierte en información que le permite a usted entender, controlar y optimizar su proceso.

Software especializado para aplicaciones TUS en el que cientos de nuestros clientes confían para cumplir con los requerimientos estrictos de las certificaciones AMS2750E y CQI-9.

## Nuevo Valor Agregado

### Todo el poder que se espera del software Insight para hornos con aún más características innovadoras

- Cambio de idioma del software al momento con Insight
- Comunicaciones Bluetooth permiten el restablecimiento / descarga y capacidad de telemetría inalámbrica de corto alcance
- Descargue información de calibración desde el registrador para aplicar automáticamente factores de corrección
- Imprima certificados de calibración directamente de la memoria del registrador
- Rastreador de uso de termopares para permitir la trazabilidad completa con TUS
- Representación 3D del dispositivo posicionador para una documentación clara del posicionamiento de las sondas
- Disparos de paro le permiten al usuario detener el registrador por tiempo, fecha o temperatura al final del proceso
- Manuales del producto suministrados en PDF con cada copia de Insight para facilidad de acceso y sin manuales perdidos
- Soporte RF mejorado para múltiples registradores
- Herramientas de diagnóstico en el registrador para transmisión directa de datos desde un registrador remoto hacia el equipo de servicio DATAPAQ para una rápida respuesta sobre problemas en campo

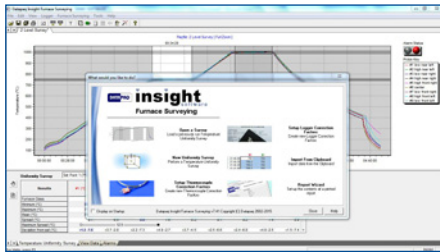
### TELEMETRÍA POR RF TM21

#### Retroalimentación inmediata para configuración y solución de problemas

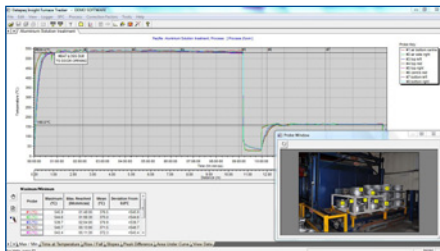
El perfilado por telemetría permite acceso instantáneo a datos en vivo, vital para la solución de problemas, y le permite valorar los efectos al cambiar los parámetros del horno, a medida que el proceso avanza. El usuario puede comparar las temperaturas del producto en tiempo real con las especificaciones del proceso.

### TERMOPARES

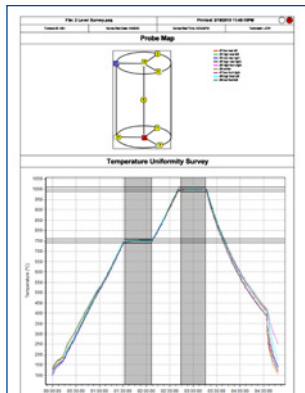
Varios termopares disponibles para aplicaciones de alta temperatura en tratamiento térmico e industrias cerámicas están especificados de acuerdo a ANSI/MC96.1 Límites Especiales de Error  $\pm 0.4\%$  o  $\pm 1^\circ\text{C}$  ( $\pm 2^\circ\text{F}$ ), lo que sea mayor. Tipo N puede ser suministrado para aplicaciones en investigación de hornos.



Sencillo software guiado por asistentes



Documentación completa del proceso o utilizando los archivos del proceso



Reportes completamente certificados con TUS

## LA GARANTÍA DATAPAQ

Cada sistema Datapaq está respaldado por un año completo de garantía. Para complementar la garantía, ofrecemos un contrato de servicio y recalibración anual, que incluye actualizaciones del software sin costo y equipo en préstamo para una tranquilidad garantizada.\*

\*Dependiendo del país.



015



### Headquarters

DATAPAQ Limited  
Lothbury House, Cambridge Technopark  
Newmarket Road  
Cambridge CB5 8PB, UK  
Tel: +44 1223 652 400  
Fax: +44 1223 652 401  
E-mail: sales@datapaq.co.uk

### Sales Offices

**North and South America**  
DATAPAQ Inc.  
3 Corporate Dr. Unit 1  
Derry, NH 03038, USA  
Tel: +1 603 537 2680  
Fax: +1 603 537 2685  
E-mail: sales@datapaq.com

**Asia** Tel: +65 6799 5596  
Fax: +65 6799 5577  
E-mail: sales.asia@datapaq.com  
**China** Tel: +86 10 6438 4691  
Fax: +86 10 6512 3437  
E-mail: sales@datapaq.com.cn  
**India** Tel: +91 22 4227 0304  
Fax: +91 99 2005 2908



A Fluke Company  
www.datapaq.com