

## Cabinas de Evaluación de Color CAC-LED (P.O.S)

Las cabinas de luz de la CAC aseguran una evaluación de color estandarizada a nivel mundial

Las cabinas de evaluación de color de VeriVide son una herramienta indispensable para la evaluación del color, el control de la calidad del color y las comparaciones de la variación del color.

Ahora hay una gama de opciones de LED para reproducir con precisión la iluminación de los puntos de venta (P.O.S.) de LED con una estrecha tolerancia. La estabilidad y longevidad de nuestras fuentes de luz crea excelentes condiciones de visión para tomar decisiones críticas de color fiables bajo una iluminación estandarizada. Esto asegura el acuerdo y la coherencia a través de las cadenas de suministro mundiales, ayudando a poner de relieve las cuestiones de calidad de los productos, como el metamerismo, en la primera oportunidad.

Cabina CAC-LED 60-5 - 600mm



Cabina CAC-LED 120-5 1200mm



Diseñado específicamente para la igualación de colores y la evaluación de cualquier material donde el control preciso del color es crítico.

- Hay una serie de opciones de LED disponibles para coincidir estrechamente con la iluminación LED P.O.S.
- Las fuentes de luz tradicionales disponibles incluyen: D50 , D65, D75, 840, U35, 830, CWF, UV, F.
- Panel de control LCD retroiluminado con varias características: indicador de servicio, secuencia automática, calentamiento, ahorro de energía e instalación de almacenamiento de datos.
- Opciones de color del interior: Grey Munsell N5, N7, VeriVide 5574.

La gama de cabinas de evaluación de color de VeriVide está diseñada para adaptarse a las condiciones de visión y las cualidades espectrales de los iluminantes estándar, según se especifica en las normas ISO/CIE. También se ajustan a las principales normas internacionales de evaluación visual, incluyendo ASTM, AS, BSI, DIN e ISO. El simulador de luz diurna de VeriVide, líder en la industria, ofrece una reproducción precisa del color en todo el espectro de colores. Nuestra exclusiva tecnología LED elimina las sombras que distraen (flecós) en el área de evaluación, a la vez que proporciona una iluminación según un estándar reconocido internacionalmente para fuentes de 3000/3500/4000K. Háganos saber cuáles son sus necesidades y VeriVide tratará de acercarse a su actual entorno de iluminación P.O.S.

## Por qué elegir VeriVide CAC-LED

La nueva tecnología LED de VeriVide funciona con tolerancias más estrictas que otras alternativas de LED del mercado de accesorios y no sufre el efecto "fringing" asociado a los sistemas alternativos. La tecnología LED de VeriVide también evita las preocupaciones tradicionales por el parpadeo, que interrumpe la evaluación visual y la capacidad del operador para tomar decisiones precisas sobre el color.

La gama CAC-LED está disponible en 2 tamaños de cabina.



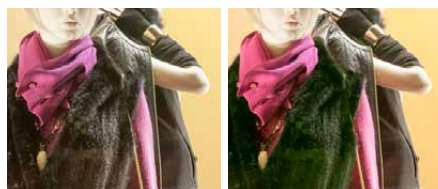
Cubierta de la lámpara - CAC-LED 60-5



Módulo LED VeriVide

## Replica la iluminación LED de los puntos de venta

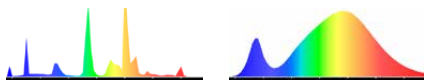
Visualiza y evalúa las muestras exactamente como aparecen en los modernos almacenes iluminados por LED. La iluminación de las tiendas está cambiando rápidamente con los LEDs ecológicos reemplazando cada vez más iluminación fluorescente.



3000K Blanco cálido  
Iluminación fluorescente POS

3000K Blanco cálido  
Iluminación LED POS

Esto plantea un desafío a los minoristas y sus cadenas de suministro que ahora se encuentran con la de VeriVide.



La gama de evaluación visual CAC-LED, que por primera vez incorpora una gama de fuentes de luz LED de estrecha tolerancia.

## Opciones de lámparas de rango CAC-LED

Las opciones de la lámpara pueden ser configuradas según sus propios requisitos. El rango de lámparas dentro de la cabina de visión varía, dependiendo de la aplicación.

Una combinación típica incluye:

- D65 Luz artificial
- 840P15 (antes TL84), una lámpara fluorescente de punto de venta
- LED P.O.S. con fuente de luz a 4000K
- F Filamento de tungsteno (iluminación típica de la casa)
- UV, Luz Negra Ultravioleta.

Se pueden incluir otros tipos de lámparas a petición.

Para obtener información más detallada sobre las opciones de la lámpara, consulte nuestra Hoja de datos de opciones de la lámpara para las opciones de fluorescencia o póngase en contacto con nuestro equipo de ventas, que estará encantado de ayudarle con cualquier requisito de LED.

## Uso de la lámpara

Las lámparas fluorescentes deben ser reemplazadas después de 2000 horas de uso o anualmente. Los módulos LED pueden durar hasta 10 veces más, sin embargo deben ser evaluados y medidos anualmente por un técnico capacitado para confirmar su conformidad. El panel de control incluye un indicador de mantenimiento para indicar el número de horas de uso de cada fuente de luz individual.

El suministro eléctrico estándar es de 220 V / 240 V (50 - 60 Hz). Todos los demás suministros de voltaje deben especificarse al hacer el pedido.

## Interiores de la gama CAC-LED

Toda nuestra gama de Cabinas de Luz CAC-LED está terminada de serie, con un interior gris mate neutro - ref. Munsell N5. Alternativamente este color puede ser cambiado a petición de Munsell N7 o VeriVide 5574.

## Dimensiones de la gama CAC-LED (mm)

		ANCHO	ALTO	PROFUNDO
CAC-LED 120-5	Dimensiones externas	1290	755	620
	Área de visualización	1260	570	585
CAC-LED 60-5	Dimensiones externas	710	545	540
	Área de visualización	680	360	495

## Accesorios VeriVide

### Difusores

Los difusores se recomiendan cuando se evalúan materiales altamente especulares como la pintura, el vidrio, las superficies pulidas y la cerámica. También pueden utilizarse para crear una barrera entre la fuente de luz y la zona de visión para evitar una posible contaminación del producto.

### Regulable

Si se requiere o especifica una intensidad de luz variable, se ofrece una opción regulable controlada electrónicamente. Sin embargo, esto sólo se aplica a la tecnología de fluorescentes y filamentos y no se aplica al POS de LED.



CAC-LED 60-5 con difusor y mesa de ángulo fijo

### Mesas de observación

Se pueden suministrar dos tipos de mesa de observación: la mesa basculante, que permite ángulos de observación variables y la mesa de ángulo fijo. La mesa basculante es útil para observar los revestimientos de la superficie, los materiales metálicos y perlados en una variedad de ángulos bloqueables. La mesa de ángulo fijo ofrece un ángulo de observación fijo de 45° de acuerdo con la norma ISO 105 para la evaluación de la solidez del color, y es adecuada para una variedad de aplicaciones.

### Bancos y mesas de planificación

También hay bancos disponibles, lo que le permite colocar su cabina a la altura óptima de observación cuando se utiliza junto con una cabina VeriVide.

Bancos con dibujo de planos. También se pueden suministrar los productos. (Más detalles en nuestra hoja de datos de accesorios).

VeriVide está comprometida con la innovación en la evaluación del color y el control de calidad. Desde la construcción de entornos de visualización estandarizados a medida hasta el desarrollo de nuevos productos de iluminación para cumplir con los estándares de la industria, mejorar su calidad y productividad es siempre nuestra prioridad. VeriVide es BS EN ISO 9001 : 2015 evaluado y registrado. Todo nuestro equipo de evaluación y medición de colores está hecho en el Reino Unido. El diseño y las especificaciones están sujetos a cambios sin previo aviso.



ITA AQUATEKNICA, S.A. - AQ instruments  
C/ Jordi de Sant Jordi, 8 - 46022 - Valencia  
- España 96 330 20 13 / 03 -  
aquatecnica@aquatecnica.com  
www.aquatecnica.com



VeriVide  
See in Truth