



KONICA MINOLTA

Soluciones de medición para la industria de los cereales & Industrias relacionadas

Medición del color para el Desarrollo,
Fabricación y Control de Calidad



Cumple con

Norma ISO-16224:2020*

* CR-400 y CR-410

Giving Shape to Ideas

Cuantificar, controlar del producto bruto al producto acabado

La medición del color es esencial para la industria alimentaria, ya que transmite información sobre la frescura, el sabor y la calidad. El color es un indicador obvio e inmediato de la calidad y, como tal, merece una atención especial en su medición: objetividad y reproducibilidad de las mediciones de las materias primas, los productos acabados o los productos en proceso de transformación.

Desde la selección de las materias primas, pasando por todas las etapas de procesamiento hasta el producto final, Konica Minolta ofrece instrumentos y software de alto rendimiento utilizados para establecer y mantener los estándares de calidad del color en la industria alimentaria. Estas soluciones permiten a los usuarios evaluar y controlar con precisión el color y el aspecto de las muestras con diferentes condiciones de superficie, opacidad y grosor en un proceso más ágil a nivel interno y en toda la cadena.

Desarrollo: Pruebas de rendimiento, benchmarking, pruebas de envejecimiento...

Formulación: Ajuste del color del producto fabricado para satisfacer al cliente, montaje de los productos para obtener el tono adecuado, desarrollo de la línea de productos.

Control: Control de calidad de la producción de materias primas y productos acabados.

Los colorímetros CR-400 y CR-410 de Konica Minolta cumplen la norma ISO-16224:2020 para determinar el color de la harina de trigo blando y la sémola de trigo duro.

Un sistema de medición del color reduce los residuos y ahorra tiempo en el desarrollo y la fabricación. Ayuda a su organización a establecer un color de marca o de producto coherente que puede medirse y reproducirse en todo el mundo.

Ejemplos de aplicaciones Sistema de medición del color



Control de las materias primas

Durante la selección de las materias primas, el uso de un colorímetro puede permitir diferenciar su calidad, es el caso en particular del trigo.



Control de laboratorio

Se pueden realizar varios controles en el laboratorio para definir la blancura de una harina, el color amarillo de la sémola, el tiempo de secado, el tueste de los granos de café, etc.



Montaje del producto

En el montaje de determinados productos, es posible medir la influencia de las variedades con un colorímetro y obtener información sobre el color de las mismas. Por ejemplo, a la hora de ensamblar diferentes harinas, disponer de la información colorimétrica de las mismas permite predecir el color que obtendremos.



Comprobación del producto acabado

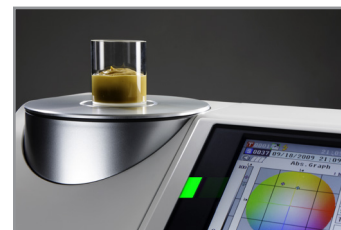
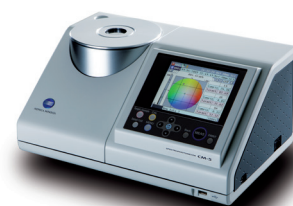
Para comprobar el color del producto acabado, un dispositivo de medición permite comparar las coordenadas colorimétricas según una referencia determinada. Un colorímetro permite garantizar la armonía del color de una producción.

Soluciones sólidas de medición

Fácil de usar

→ Colorímetro de sobremesa CR-5

El CR-5 es un colorímetro autónomo, robusto y versátil, con una geometría de 8° para productos sólidos y en polvo. Equipado con una gran pantalla en color y una apertura de medición en la parte superior, permite realizar mediciones directas o con una placa Petri.



→ Colorímetro portátil CR-400

El CR-400 es un colorímetro portátil robusto y versátil con una apertura de medición de 8 mm. El CR-400 está equipado con una amplia gama de accesorios para una óptima configuración de trabajo. Al igual que el CR-410, el CR-400 se reserva, sin embargo, para productos más homogéneos o finamente molidos.

→ Colorímetro portátil CR-410

El CR-410 es un colorímetro portátil robusto y versátil con una apertura de medición de 50 mm, ideal para productos heterogéneos o estucados, como harinas, sémolas, café, azúcares. Los productos pueden medirse directamente o verterse en una placa Petri. Numerosos accesorios permiten una configuración de trabajo óptima.



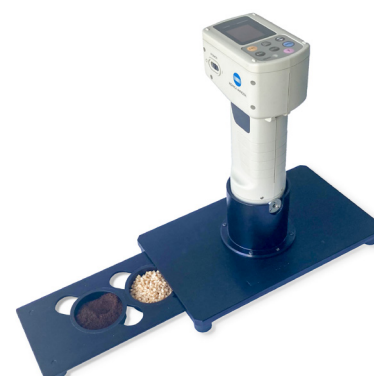
→ Medición del producto a través de una interfaz de vidrio

Método n°1: El producto a controlar se vierte en el accesorio CR-A50 y luego se coloca el CR-400 o el CR-410 sobre el CR-A50.

Método n°2: El CR-410 se fija sobre el soporte CM-A516; el producto a controlar se vierte en una placa Petri especial cuyo fondo es de vidrio óptico, luego se coloca y se centra con el anillo negro CR-A501 sobre el CR-410.

→ Medición directa del producto

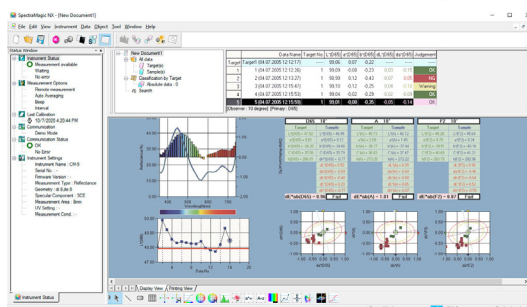
El CR-410 se engancha en el soporte; el producto a probar se vierte en uno de los 3 vasos extraíbles del accesorio 'Soporte para muestras de polvo con soporte para tres tazas'.



SpectraMagic™NX: Software de control de calidad

SpectraMagic™NX es un software de medición y control del color que se utiliza con las materias primas, así como durante el proceso de producción o en los productos acabados. Con sus diferentes plantillas de pantalla predefinidas para la evaluación de ACCEPTED/REFUSE, el control y la supervisión de procesos estadísticos o el análisis de I+D, es fácil seleccionar lo que es adecuado para su negocio.

- Facilidad de uso
- Plantillas predefinidas
- Evaluación ACCEPT/REFUSE
- Índice de usuarios
- Función de referencia automática
- Ayuda paso a paso
- Informes personalizados con imágenes digitales
- Tutorial "Comunicación precisa del color"



Cabinas de Control de Luz

El objetivo de la medición del color o de la determinación de las características de la superficie es mejorar los indicadores de calidad visual y la valoración visual percibida por el cliente.



Konica Minolta Sensing ofrece cabinas de luz de inspección fabricadas por Just Normlicht. La gama de soluciones es muy amplia, desde cajas de luz pequeñas hasta muy grandes. Los productos están disponibles con iluminación LED programable, tubos fluorescentes tradicionales y sistemas híbridos con ambas tecnologías.

Una cabina de control de LEDs puede programarse con iluminantes personalizados para permitir a los usuarios replicar entornos de visualización del mundo real y cambiar rápidamente entre varias condiciones. Las cabinas Just Normlicht proporcionan un área uniformemente iluminada para ver y aprobar las características de superficie y color de las piezas.



ITA AQUATEKNICA, S.A. - AQ instruments

C/ Jordi de Sant Jordi, 8 - 46022 - Valencia - España

Tel.: 96 330 20 13 / 03 - Email: aquateknica@aquateknica.com

www.aquateknica.com



KONICA MINOLTA

www.konicaminolta.eu